



**CORFO 2010-2014**  
Matías Acevedo F.  
Gerente Corporativo  
CORFO  
Santiago, 3 de Mayo 2011.



**Gobierno  
de Chile**



La Nueva Corfo



Reunión Bilateral  
15 Marzo 2011

## Ámbito de acción de CORFO

Definiciones Estratégicas

CORFO es un **organismo ejecutor** de las políticas gubernamentales en el **ámbito del emprendimiento y la innovación**, a través de herramientas e instrumentos compatibles con los lineamientos centrales de una **economía social de mercado**, creando las condiciones para lograr construir una sociedad de oportunidades.

El ámbito de acción de CORFO debe limitarse a aquellas áreas e instancias en las que se detecten imperfecciones o **"fallas" de mercado**:

- Externalidades positivas
- Asimetrías de información o fallas de coordinación
- Por la necesidad de proveer bienes públicos



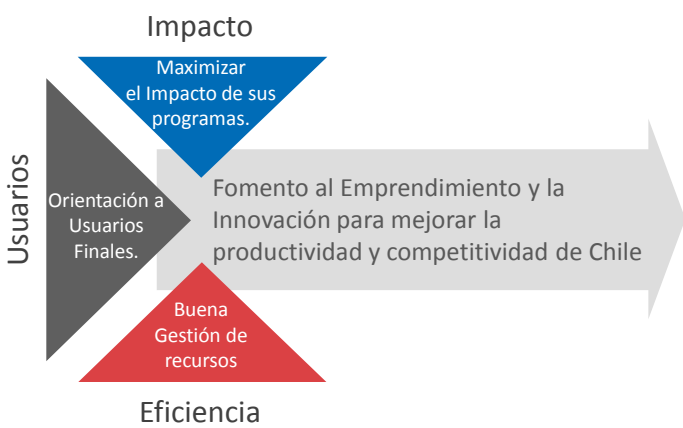
Gobierno de Chile | Corporación de Fomento de la Producción - CORFO

3

Reunión Bilateral  
15 Marzo 2011

## Ejes Estratégicos de CORFO

Definiciones Estratégicas



Hacia una

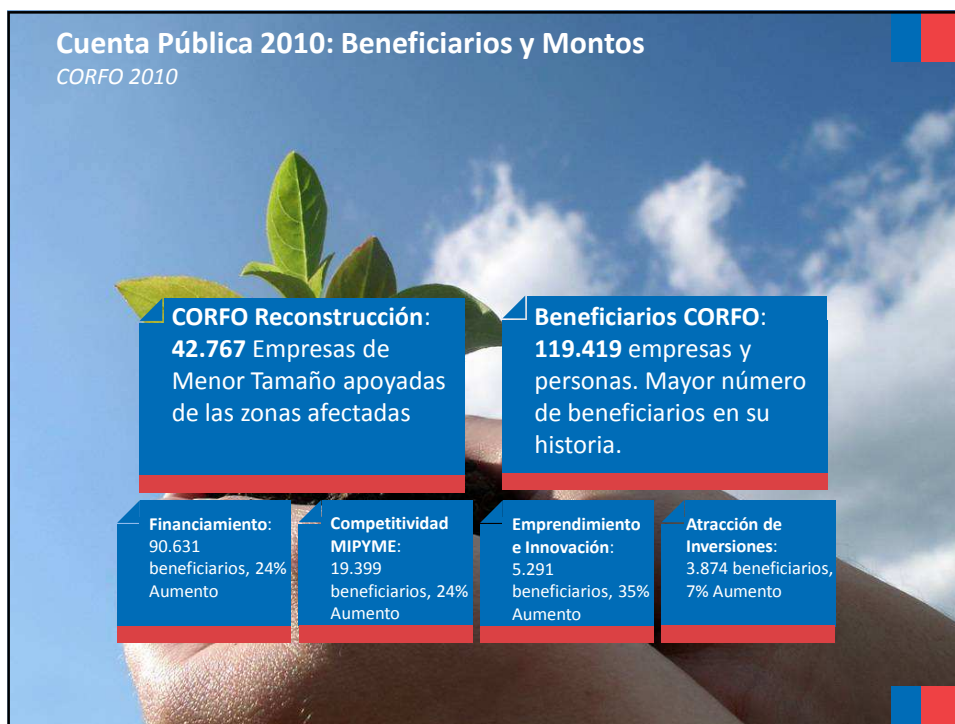
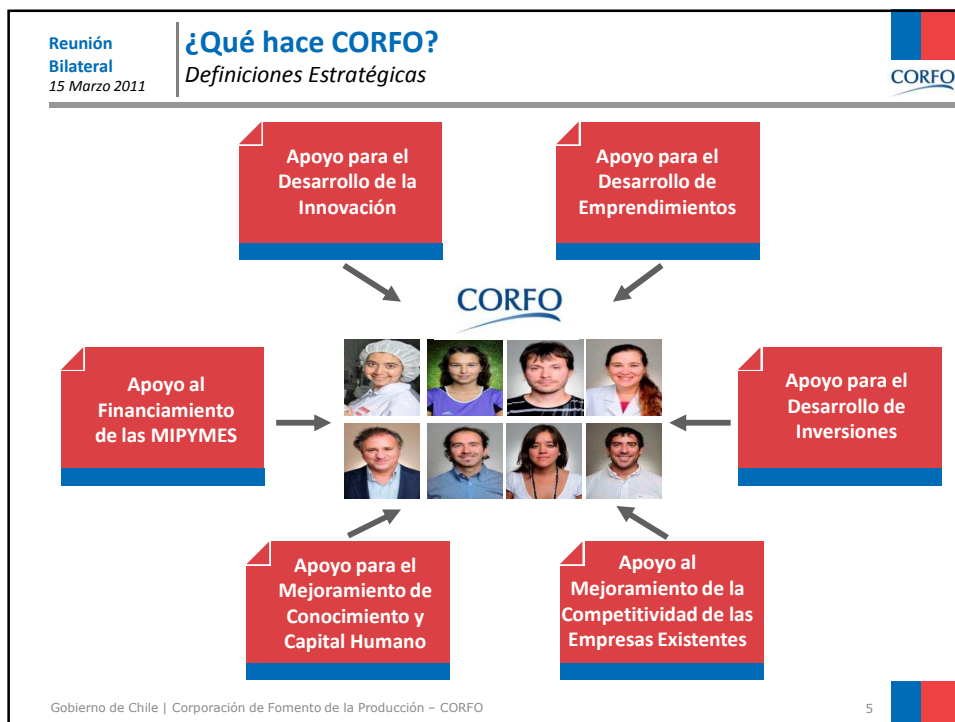
**CORFO**

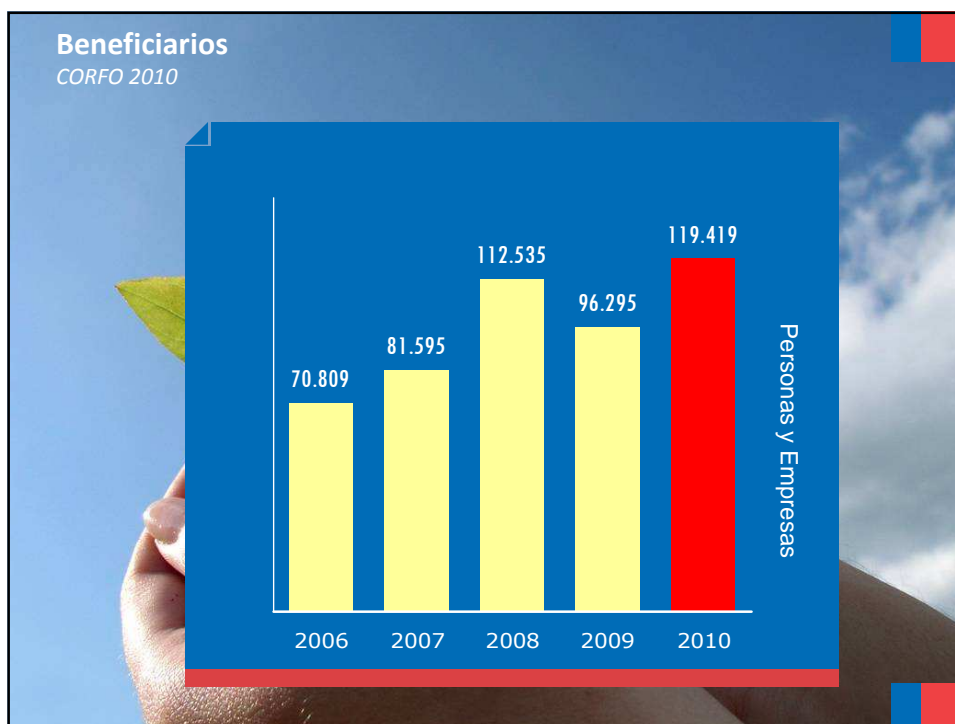
de Clase Mundial



Gobierno de Chile | Corporación de Fomento de la Producción - CORFO

4





Reunión Bilateral 15 Marzo 2011

## Construyendo una nueva CORFO

10 Principales Hitos 2011



### 1. Consolidación de programas de garantías de crédito:

- Lograr mejor acceso y condiciones de Financiamiento para las PYMES
- Meta 2011: 18 mil operaciones
- Nuevo impulso a la movilidad de Garantías, potenciando las IGR como Centrales de Garantías. Meta 2011: 8 mil operaciones
- Traspaso del FOGAPE a CORFO.

### 2. Internacionalización de Chile en materia de emprendimiento:

- Escalamiento del programa Start-Up Chile (300 nuevos emprendedores en el año)
- Puesta en marcha de programa de incubación de iniciativas locales destacadas en Silicon Valley (25 emprendedores chilenos)





Gobierno de Chile | Corporación de Fomento de la Producción - CORFO

9

Reunión Bilateral 15 Marzo 2011

## Construyendo una nueva CORFO

10 Principales Hitos 2011



### 3. Nuevo impulso al emprendimiento a través de la industria de capital de riesgo:

- Modificación del apalancamiento de los Fondos de Inversión de 75% a 40%.
- Lanzamiento de Fondo Minero, orientado a apoyar las iniciativas de exploración (US\$ 60 millones)
- Creación de un "Fondo de Fondos", participando Corfo como inversionista aportante en fondos privados que apoyen iniciativas con alto potencial de crecimiento, y que incorporen know how de operadores internacionales (US\$ 100 millones).



**Fondo de Exploración Minera Fénix**  
Corfo y Ministerio de Minería  
*Fénix Mining Exploration Fund*  
*Corfo and Mining Ministry*





Gobierno de Chile | Corporación de Fomento de la Producción - CORFO

10

Reunión Bilateral  
15 Marzo 2011

## Construyendo una nueva CORFO

10 Principales Hitos 2011



**4. Apoyo a emprendimientos de negocios e inversiones con alcance local, lanzando una convocatoria para impulsar nuevas iniciativas a nivel regional. (Programas de Asistencia Técnica y Garantías) Meta 2011: 3.500 emprendimientos.**



**5. Elevar a 100 el número de proyectos de innovación que hacen uso de la franquicia tributaria vigente, como transición a la mayor masificación que se obtendrá una vez aprobado el nuevo proyecto de ley.**



Gobierno de Chile | Corporación de Fomento de la Producción - CORFO

11

Reunión Bilateral  
15 Marzo 2011

## Construyendo una nueva CORFO

10 Principales Hitos 2011



**6. Aprobar la instalación de 3 nuevos centros internacionales de excelencia en el país, para apoyar la innovación y la transferencia de tecnología.**



**7. Creación de un programa de apoyo a la innovación en reparticiones públicas, orientado a mejorar la productividad del aparato estatal.**



Gobierno de Chile | Corporación de Fomento de la Producción - CORFO

12

Reunión Bilateral  
15 Marzo 2011

## Construyendo una nueva CORFO

10 Principales Hitos 2011

**CORFO**

**8. Nuevo impulso focalizado a los programas de mejoramiento de competitividad de las pymes (gestión, asociatividad, asistencia técnica), con la meta de atender a 35 mil nuevos beneficiarios.**



**9. Lanzamiento de programa internacional de atracción de proyectos de inversión, en coordinación con ProChile y con el Comité de Inversión Extranjera, orientado al posicionamiento de Chile como polo regional de la innovación. Meta Inversión 2011: US\$150 MM.**



Gobierno de Chile | Corporación de Fomento de la Producción - CORFO

13

Reunión Bilateral  
15 Marzo 2011

## Construyendo una nueva CORFO

10 Principales Hitos 2011

**CORFO**

**10. Aumentar capacidades de profesionales y técnicos chilenos en el idioma inglés, para una mejor inserción internacional, otorgando 5 mil nuevas becas en 2011.**



Gobierno de Chile | Corporación de Fomento de la Producción - CORFO

14

Reunión Bilateral 15 Marzo 2011

**Eficiencia en Gestión Interna Recursos y Programas**  
Gestión CORFO 2010

CORFO

**Usuario:** Disminución de Tiempos y Papeleos.

**Eficiencia:** Ajustar Programas y Procesos.

**Impacto:** Mayor Eficacia



Gobierno de Chile | Corporación de Fomento de la Producción - CORFO

15

Reunión Bilateral 15 Marzo 2011

**Eficiencia en Gestión Interna Recursos y Programas**  
Gestión CORFO 2010

CORFO

**1 Número de Programas**

Año	Número de Programas
2010	95
2011	56

**2 Variaciones en Número de Programas**

Categoría	Número de Programas
Feb-10	95
Cerrados	45
Modificados	50
Creados	6
Feb-11	56

Gobierno de Chile | Corporación de Fomento de la Producción - CORFO

16



## CORFO 2010-2014

Matías Acevedo F.

Gerente Corporativo

CORFO

Santiago, 3 de Mayo 2011.



**Gobierno  
de Chile**